

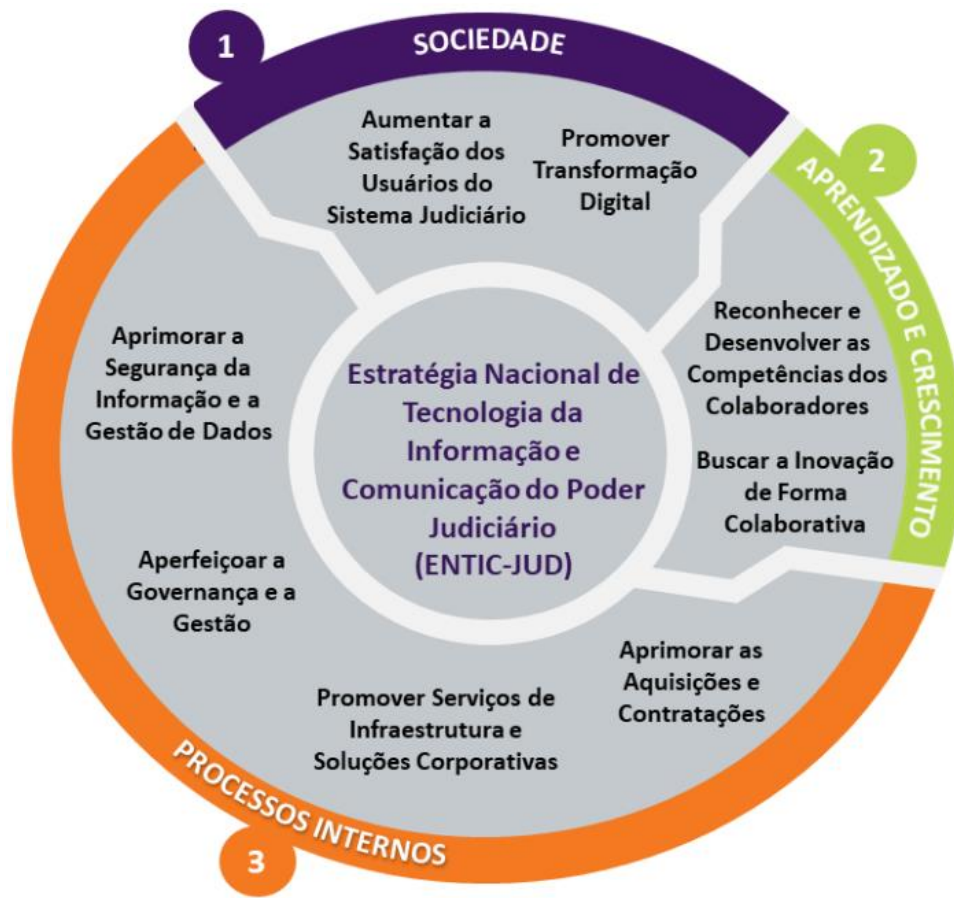
# *Onboarding* Tecnologia da Informação

Luiz Fernando Sirotheau Serique Junior

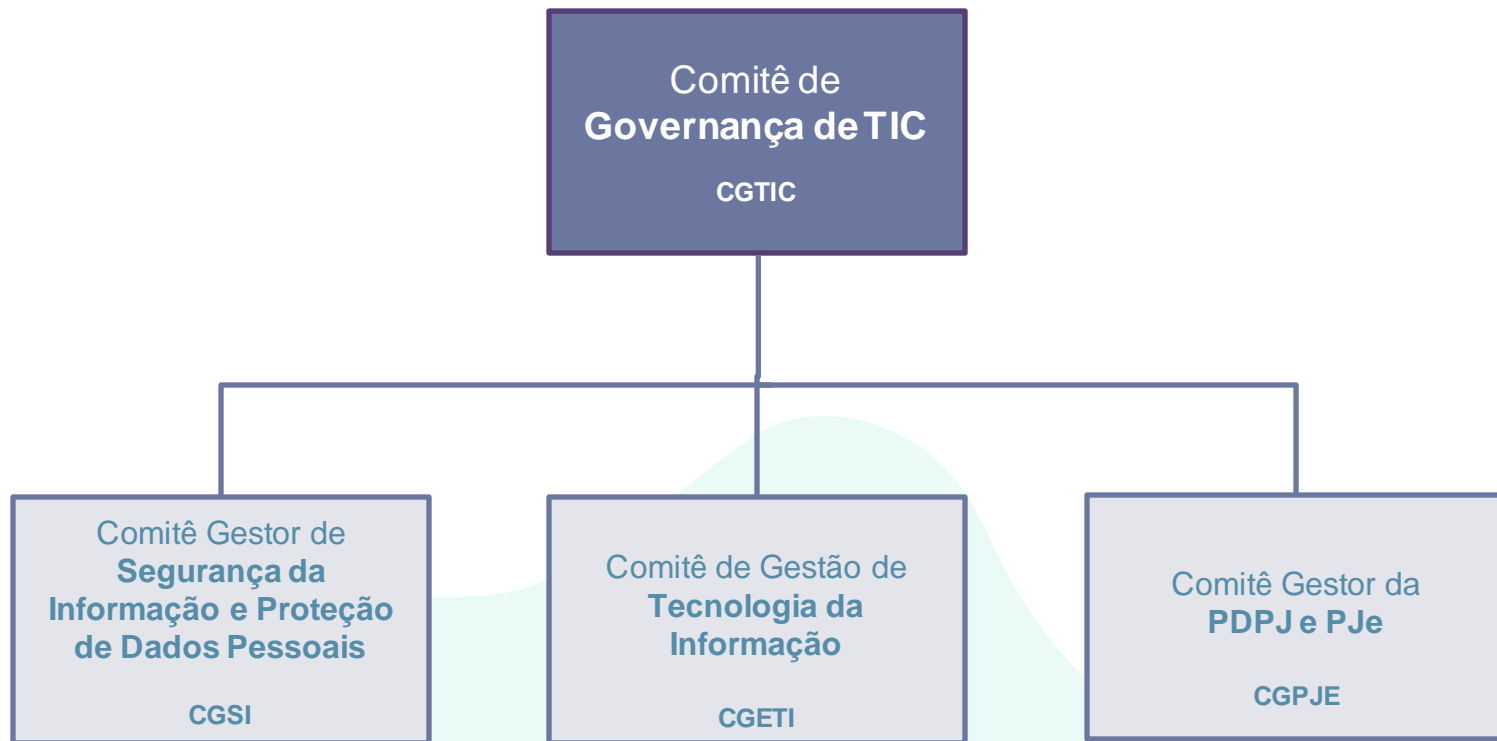
Secretaria de Tecnologia da Informação - SETI



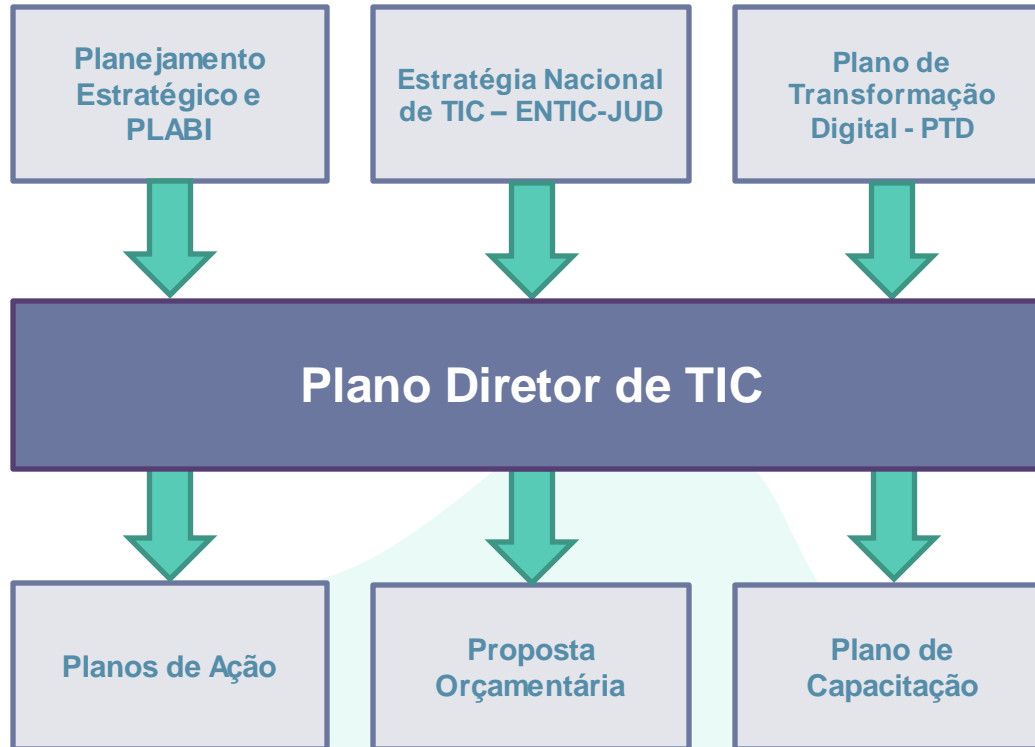
# Estratégia Nacional de TIC ENTIC-JUD 2021/26



# Sistema de Governança de TI



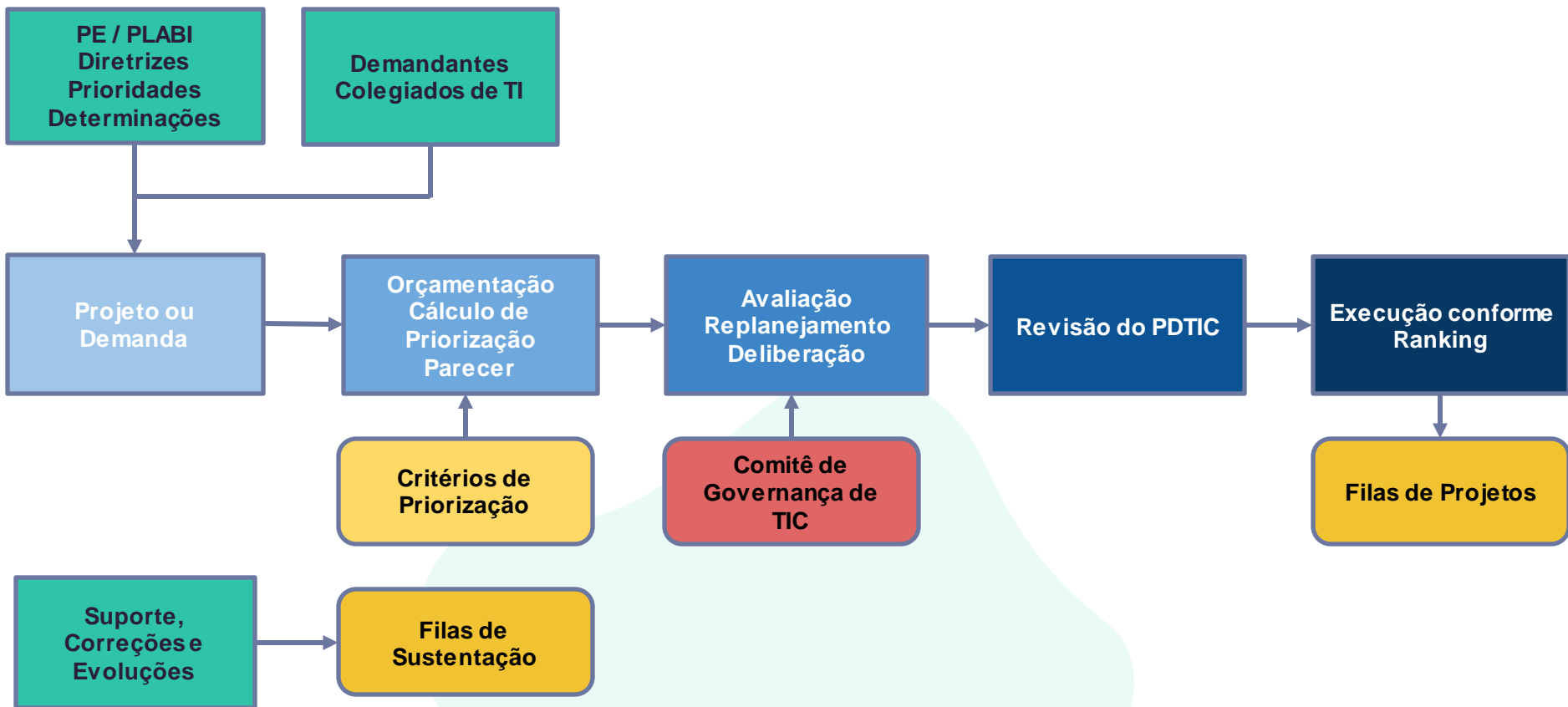
# Plano Diretor de TIC – PDTIC 2023



# Histórico de PDTICs



# Fluxo de Entrada de Demandas de TI



# Avaliação da Maturidade de TI

## iGovTIC-JUD 2021



### iGovTIC-JUD - Análises Detalhadas

GRÁFICOS

ANALISE SEU ÓRGÃO

RELATÓRIOS

Ano

Órgao

Tema

Domínio

Porte

Segmento

UF

## TJDFT - Tribunal de Justiça do Distrito Federal e Territórios

Resultado iGovTIC-JUD

98,20

Nível de Maturidade

Excelência

Gerenc. de Serviços TIC

90,19

Governança e Gestão de TIC

95,00

Posição no Ranking iGovTIC-JUD

3° / 94

Seção 1 - TIC (Resultado Geral)

88,20

Seção 1 - Governança e Gestão de TIC

90,00

Seção 1 - Gerenciamento de Serviços de TIC

85,19

Seção 2 - Negócio (Resultado Geral)

10,00

Seção 2 - Governança e Gestão de TIC

5,00

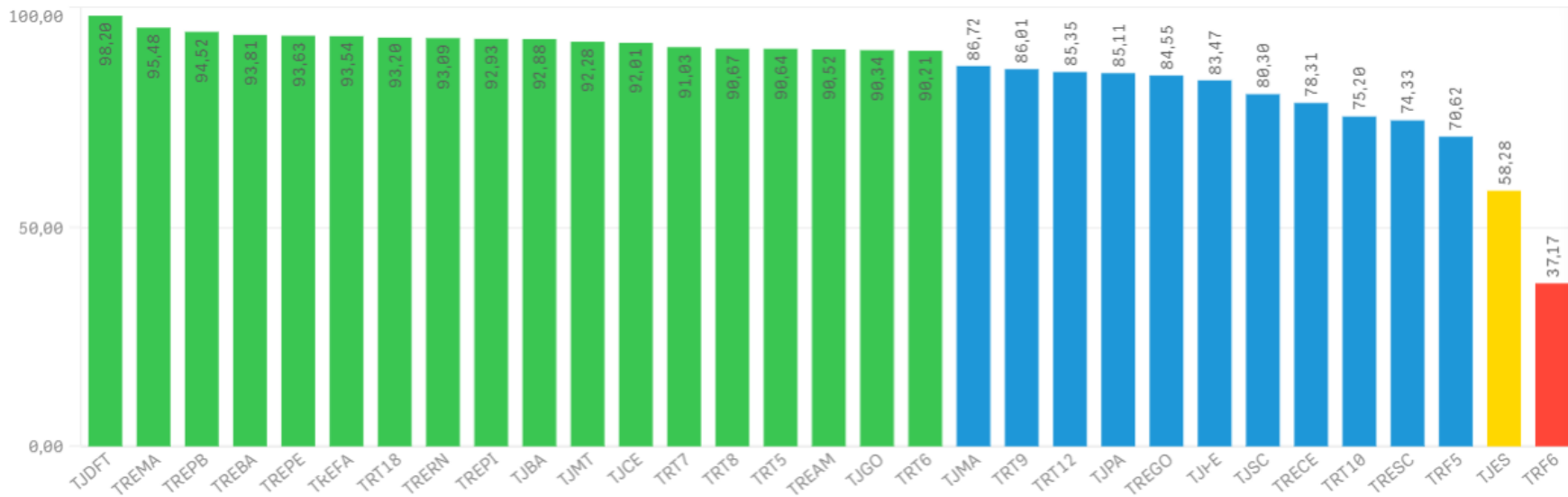
Seção 2 - Gerenciamento de Serviços de TIC

5,00

# Classificação dos TJs de Porte Médio

## iGovTIC-JUD 2021

### Ranking iGovTIC-JUD 2023



Tribunal

**Excelência:** 100 > iGovTIC-JUD ≥ 90

**Aprimorado:** 90 > iGovTIC-JUD ≥ 70

**Satisfatório:** 70 > iGovTIC-JUD ≥ 40

**Baixo:** 40 > iGovTIC-JUD ≥ 0

# Organização da SETI

Secretaria de Tecnologia da Informação  
**SETI**

Comitê de Gestão de TI  
**CGETI**

Assessoria de Governança e Monitoramento de TI  
**AGM**

Subsecretaria de Sustentação e Operação de TI  
**SUSOT**

Subsecretaria de Desenvolvimento de Sistemas  
**SUDES**

Subsecretaria de Gestão Integrada de Tecnologia da Informação  
**SUGIT**

Asses. de Estudos Técnicos e Implant. de Soluções de TI  
**AESTI**

Assessoria de Escritório de Projetos de TI  
**APROJ**

- Coordenadoria de Atendimento a Magistrados e Usuários **COAMU**
- Coord. de Gestão de Plataformas de Usuários **COGEPU**
- Coordenadoria de Infraestrutura de Tecnologia da Informação **COTEC**
- Coordenadoria de Desenv. do PJE **CODPJE**
- Coordenadoria de Inovação e Desenv. de Software **COSOFT**
- Coordenadoria de Interoperabilidade e do PJE **COIPJE**
- Coordenadoria de Produtos de Apoio ao Proc. Judicial – **COPROJ**
- Coordenadoria de Gestão Integrada de Serviços e Projetos de TI **COGISP**
- Coordenadoria de Aquisições e Contratos de TI **COACTI**
- Coordenadoria de Segurança Cibernética **COSEC**

- Núcleo Central de Atendimento de TI - NUCATI
- Núcleo de Gestão de Plataformas para Usuários - NUGEPU
- Núcleo de Suporte a Plat. de Virtualização - NUPLAV
- Núcleo de Correção do Processo Judicial Eletrônico - NUCORP
- Núcleo de Produtos de Software II - NUSOF2
- Núcleo de Integração do Processo Judicial Eletrônico - NUIPJE
- Núcleo de Produtos de Software I - NUSOF1
- Núcleo de Gestão de Serviços de TI - NUSETI
- Núcleo de Gestão de Contratos de TI - NUACTI
- Núcleo de Gestão da Segurança da Informação - NUGSI
- Núcleo de Atendimento a Magistrados - NUAMAG
- Núcleo de Dispositivos de TI para Usuários - NUDIT
- Núcleo de Suporte a Plataformas de Aplicação - NUSPLA
- Núcleo de Produtos de Software VI - NUSOF6
- Núcleo de Produtos de Software V - NUSOF5
- Núcleo de Prospecção e Integração Contínua - NUPROS
- Núcleo de Produtos de Software III - NUSOF3
- Núcleo de Gestão de Comunic. e Padronização de TI - NUGCOM
- Núcleo de Planej. de Aquisições e Capac. de TI - NUPLAT
- Núcleo de Segurança de Nuvem - NUSENU
- Núcleo de Suporte a Sistemas de Áudio e Vídeo - NUSSAV
- Núcleo de Suporte a Infraestrutura de Seg. de Redes - NUSERE
- Núcleo de Produtos de Software VII - NUSOF7
- Núcleo de Produtos de Software VIII - NUSOF8
- Núcleo de Produtos de Software IV - NUSOF4
- Núcleo de Suporte a Softwares e Sistemas Institucionais - NUSSIN
- Núcleo de Suporte a Admin. de Datacenters - NUMAD
- Núcleo de Suporte a Plataformas de Banco de Dados - NUBAD
- Núcleo de Suporte a Plat. Armazenamento e Backup - NUPAB
- Núcleo de Suporte a Redes Convergentes - NUREDE



## Processos no PJe

# 3.434.818

07/01/2024

### Digitalizados no PJe

1ª instância (Total)

**448.851**

2ª instância (Total)

**39.216**

1ª instância (Hoje)

**0**

2ª instância (Hoje)

**0**

### Distribuídos no PJe

1ª instância (Total)

**2.418.072**

2ª instância (Total)

**528.679**

1ª instância (Hoje)

**164**

2ª instância (Hoje)

**5**

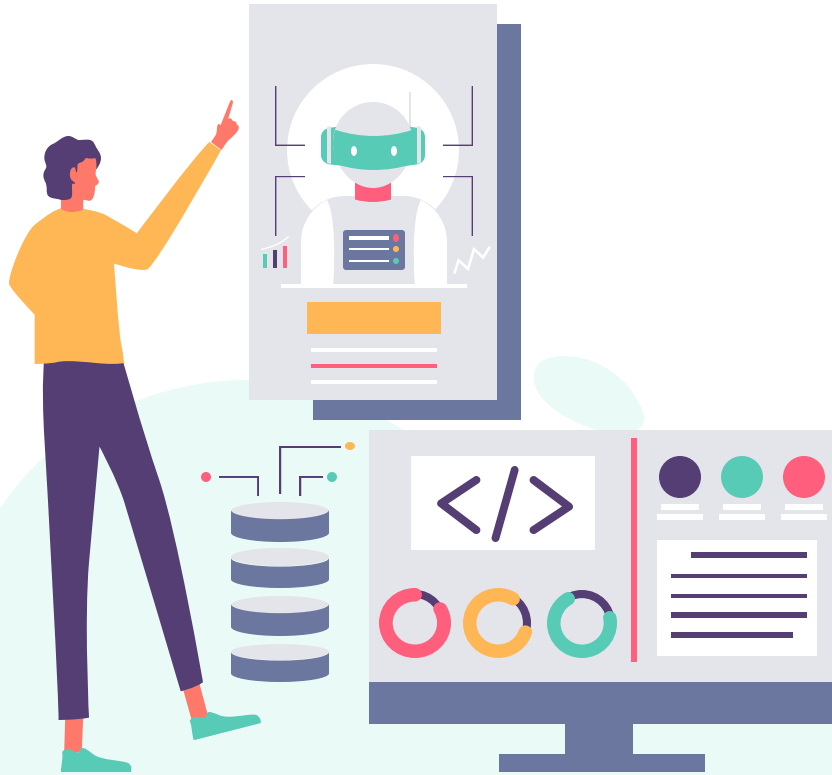
Total 1ª instância (Hoje)

**164**

Total 2ª instância (Hoje)

**5**

# Acesso a Sistemas e Aplicativos



# Portal da Intranet



<https://intranet2.tjdft.jus.br/>

A screenshot of the TJDFT Intranet portal on a SharePoint site. The browser address bar shows the URL https://tjdft.sharepoint.com/sites/intranet. The page features a dark blue header with the SharePoint logo, a search bar, and the user name Luiz Fernando Siro... The main navigation bar includes links for Intranet, Portais, InternetTJDFT, Ouvidoria, and Webmail. The page title is TJDFT Intranet, with a 'Seguindo' (Following) indicator. A sidebar on the left contains navigation icons. The main content area is titled 'Principais acessos' (Main Accesses) and contains a grid of teal buttons: Consultas, Sistemas, Serviços, Ouvidoria, Institucional, Saúde, Pessoas, Escola, and Ética. To the right of the grid are three promotional banners: 'sei!' (Magistrados(as) e servidores(as) devem utilizar SEI EXTERNO para processos particulares), 'Seleção 2024 MEMORIAL Inscrições abertas' (with a sub-banner for 'AUTORIZAÇÃO DE VIAGEM Crianças e adolescentes Atenção às regras'), and 'RDJ ELETRÔNICA Seleção artigos' (with a sub-banner for 'ATUALIZAÇÃO Tabelas Judiciais e Extrajudiciais do Regimento de Custas').

# Catálogo de Sistemas

SharePoint | https://tjdf.sharepoint.com/sites/intrane

SharePoint | Pesquisar

Intranet Portais InternetTJDFT Ouvia

TJDFT Intranet

Principais acessos

- Consultas
- Sistemas**
- Serviços
- Ouvidoria
- Institucional
- Saúde
- Pessoas
- Escola
- Ética

TJDFT Intranet

★ Seguindo

Leitura Avançada

Compartilhar

## Sistemas

### Processo Judicial Eletrônico PJE

- [PJe - 1º Grau](#)
- [PJe - 2º Grau e Turmas Recursais](#)
- [PjeCor - Corregedoria](#)
- [PJeOFFLINE - 1º Grau](#)
- [PJeOFFLINE - 2º Grau](#)
- [PJe digitalização - 1º Grau](#)
- [PJe digitalização - 2º Grau](#)

### Processos Administrativos

- [SEI - Sistema Eletrônico de Informações](#)
- [SIPADWEB - Sistema de Procedimentos e Documentos Administrativos Web](#)
- [Movimentação de PA's - Processos em papel](#)
- [Consulta de PA's - Processos em papel](#)
- [Outras Consultas](#)
- [Caixa de Entrada de Formulários Eletrônicos](#)

### Outros Sistemas Processuais

- [SISTJWEB - Sistema Judicial Único](#)
- [Designação Eletrônica de Juizes Substitutos](#)
- [Juizado Especial Digital - Processo Virtual](#)
- [SIEX - Sistema de Gerenciamento de Cartórios](#)

### Outros Sistemas

- [Agenda para Atendimento Virtual - Unidades Judiciais Tutorial - criação de horários Tutorial - controle de horários](#)
- [Aplicativo para Sistema de Monitoramento da](#)

# Aplicativos de Colaboração e Comunicação



<https://www.office.com/>

A screenshot of the Microsoft 365 application dashboard. The browser address bar shows the URL https://www.microsoft365.com/apps?auth=2&amp;home=1. The page header includes the Microsoft 365 logo, a search bar with the text "Pesquisar", and the user's name "Luiz Fernando Siro...". The main content area is titled "Aplicativos" and features a row of application tiles: Teams, Word, Excel, PowerPoint, Outlook, OneDrive, and OneNote. A button labeled "Obter mais Aplicativos" is located in the top right corner of the application grid. Below the main grid, there are sections for "Usar entre o Teams, o Outlook e o Microsoft 365" with tiles for "Power BI for Microsoft Team..." and "Viva Goals", and "Realize o seu trabalho" with a "Dynamics 365 — custom" tile. A sidebar on the left contains navigation options: "Página Inicial", "Criar", "Meu Conte...", "Feed", "Aplicativos", "Outlook", "Teams", "Word", "Excel", and "PowerPoint".



# Canais de Suporte



# Central de Atendimento

# 7600



<https://central.tjdft.jus.br>

The screenshot shows the web interface of the Central de Atendimento. At the top, the browser address bar displays <https://central.tjdft.jus.br/saw/ess?TENANTID=952595856>. The page header includes the TJDF logo and the text "CCS - Central Corporativa de Serviços". A search bar with the placeholder "Pesquisar" is located at the top left. Below it, there are four quick-action buttons: "Agente virtual", "Nova solicitação", "Perguntar aos amigos", and "Sugerir ideia". The main content area is a grid of service tiles: "PJe - Processo Judicial Eletrônico", "Equipamentos de TI e Telefonia", "Sistemas Institucionais", "Softwares e Programas", "Rede, Segurança e Acessos de TI", "Predial", "Bens Patrimoniais", "Serviços Gráficos", and "Serviços de Comunicação". On the right side, there is a user profile for "Luiz Fernando Sirothe..." and two sections: "Notícias" with three items (SETI lança ChatBot de atendimento no Teams, PJe - Pílulas do Conhecimento, and KIT DE RETORNO AO TRABALHO PRESENCIAL) and "Ofertas Recentes" with three items (Executar Rotinas em Banco de Dados - ST013R008, Solicitar Instalação/Configuração de..., and Solicitar Instalação/Configuração do...).

# Atendimento via Whatsapp



<https://atalho.tjdft.jus.br/suporteti>



# Segurança Cibernética – ENSEC/PJ



# Estrutura para Resposta a Ataques Cibernéticos

Comitê de  
Gerenciamento de  
Crises

Comitê de  
Gerenciamento de  
Crises Cibernéticas -  
CCIBER

Equipe de Tratamento e  
Resposta a Incidentes -  
ETIR



# Políticas de **Segurança e Privacidade**



<https://www.tjdft.jus.br/transparencia/protecao-de-dados-pessoais>



**Contem  
com a  
equipe da  
SETI !**