



TJDFT

Estrutura e funcionamento da Presidência

Luis Martius Junior
Juiz Auxiliar da Presidência - TJDFT

Funções e Atribuições

PRESIDÊNCIA - GPR



***Desembargador
Cruz Macedo***

Sem prejuízo de suas atribuições regimentais, são de responsabilidade da Presidência:

- » **promover, sustentar e garantir a efetividade** da governança;
- » promover o **direcionamento das ações institucionais**, em consonância com a estratégia;
- » promover a **prestação de contas e a transparência**;
- » Definir e executar as políticas de **Gestão de pessoas**;
- » Prover os **recursos materiais** para todo o Tribunal.

Funções e Atribuições

JUÍZES AUXILIARES - GJP



Luis Martius Holanda
Bezerra Júnior



Caio Brucoli
Sembongi

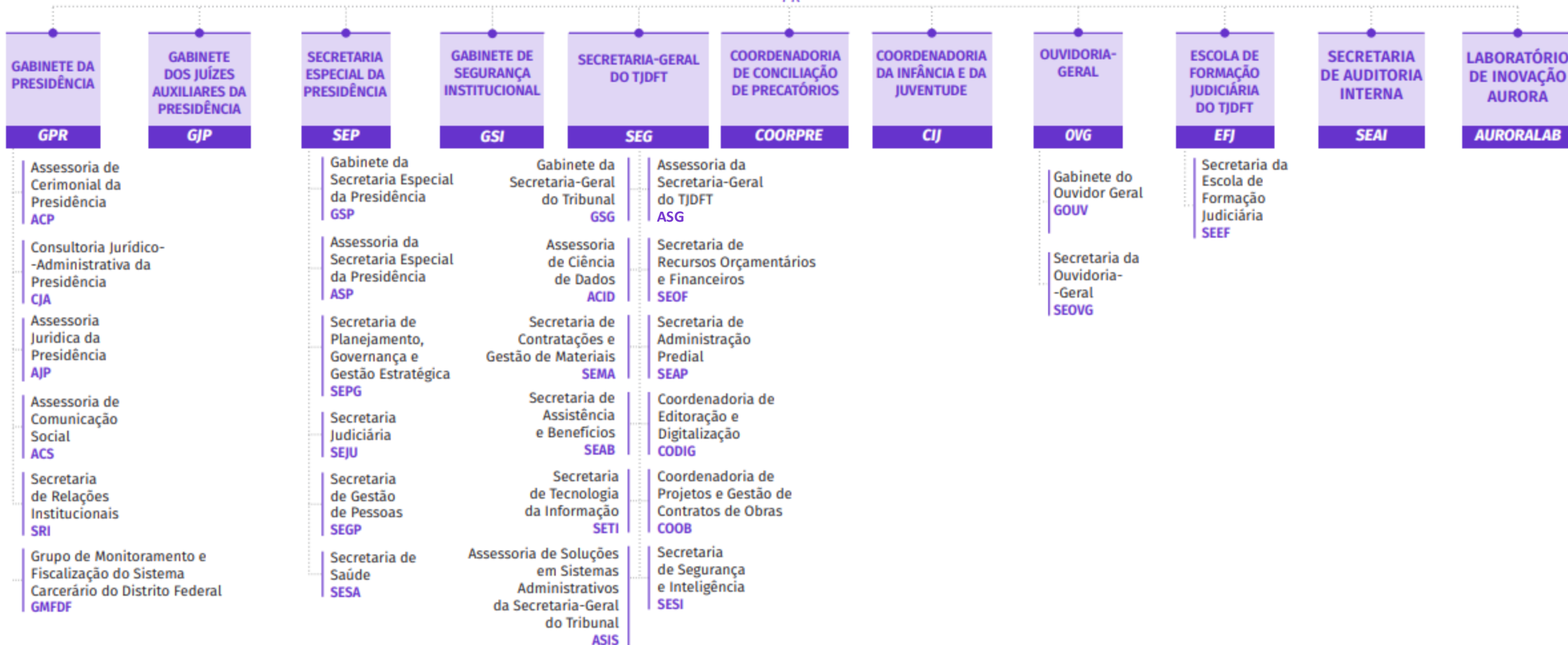
Juízes Auxiliares:

- » **Magistrados da estrita confiança do Presidente**, escolhidos para assessorá-lo na tomada das decisões;
- » Atividades normalmente divididas por **área de atuação** nos colegiados de governança (Pessoas, contratos, TI, Ética e Integridade, Segurança Institucional, Planejamento Estratégico, Laboratório de Inovação, Metas, Matéria Disciplinar, etc);
- » Trabalham **para a administração**;
- » Desejável: **experiência na atividade jurisdicional** e na **administração** judiciária;
- » Devem **saber fazer** e atuar, de forma delegada (mesmo na ausência da autoridade), segundo as diretrizes e princípios do Presidente.

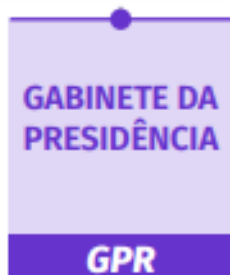
Estrutura da Presidência

PRESIDÊNCIA

PR



Estrutura da Presidência

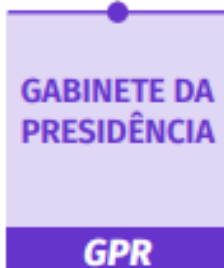


- » Confecciona e publica as **agendas - externa e interna** - do Presidente do TJDFT;
- » Executa as **atividades de apoio técnico e administrativo** ao Presidente do TJDFT;
- » Auxilia no **relacionamento externo** do TJDFT;
- » **Atende e despacha**, com o **público interno e externo**, as demandas de competência da Presidência;
- » Supervisiona o **Cerimonial** e a Assessoria de **Comunicação Social**.



- » Organiza a **agenda** dos Juizes Auxiliares e a **distribuição** dos Processos Administrativos (SEI), de acordo com as atribuições e a divisão de tarefas previamente acordada;
- » Presta **apoio técnico e administrativo** à atuação dos juizes auxiliares da Presidência, nas tarefas estratégicas, delegadas pelo Presidente;
- » **Elabora estudos, propostas e pareceres** sobre qualquer matéria levada ao exame dos juizes auxiliares da Presidência;
- » Assessoria os Juizes Auxiliares nas reuniões dos **Comitês, Comissões e Grupos de Trabalho**.

Estrutura da Presidência



Assessoria do Cerimonial da Presidência
ACP

*Assessora a Administração Superior nas ações e nos assuntos relacionados à promoção, à organização, à coordenação e à realização de **solenidades, cerimônias, exposições e visitas oficiais de autoridades nacionais ou internacionais.***

Consultoria Jurídico-Administrativa da Presidência
CJA

*Assessora o Presidente do TJDFT em matéria relacionada **a licitações e contratos**; monitora decisões judiciais e do TCU relativas a licitações e contratos e propõe a adoção de medidas necessárias ao cumprimento; analisa a **conformidade dos processos administrativos** que resultem em despesas; elabora **pareceres** em outras **matérias jurídicas (exceto pessoal).***

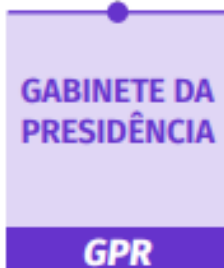
Assessoria Jurídica da Presidência
AJP

*Analisa e elabora minutas de despachos e de decisões de **juízo de admissibilidade em recurso especial e em recurso extraordinário**, submetidos ao rito comum ou ao rito de precedentes, endereçados às instâncias superiores; analisa e elabora minutas de decisões em **incidentes suscitados, em pedidos liminares e em suspensão de segurança, de competência do Presidente.***

Assessoria de Comunicação Social
ACS

Zela pela imagem institucional do TJDFT**; assessora a Administração Superior, magistrados e gestores na condução de assuntos com a **imprensa** e cuida do marketing institucional; alimenta e mantém atualizados os canais de comunicação oficiais do TJDFT, inclusive as **redes sociais.

Estrutura da Presidência



Secretaria
de Relações
Institucionais
SRI

*Planeja e coordena, sob a orientação do Gabinete da Presidência e dos Juízes Auxiliares, a elaboração de **projetos de lei de interesse do TJDFT**; **acompanha as proposições legislativas de interesse do Poder Judiciário**; **promove as relações (externas) do TJDFT** com o Poder Executivo Federal, Distrital e com órgãos e entidades públicas, com o Congresso Nacional e com a Câmara Legislativa do DF, com o CNJ e com os tribunais superiores.*

Grupo de
Monitoramento
e Fiscalização
do Sistema
Carcerário do DF
GMFDF

*Instituído pela **Resolução 214**, de 15 de dezembro de 2015, do **CNJ** (alterada pela Resolução 368, de 20.01.2021); Um **Desembargador** como **Supervisor**; Um **Juiz Criminal (ou de execução)** como **Coordenador**;*

*Competências principais: 1) Fiscalizar e monitorar o **sistema prisional e socioeducativo**; 2) **Orientar o exercício da atividade jurisdicional e de execução penal e socioeducativa** no Distrito Federal; 3) Acompanhar o **tempo de duração das prisões provisórias** e das **internações**; 4) Acompanhar as medidas de **monitoração eletrônica**; 5) Manifestar-se sobre **interdições** de unidades; etc.*

Estrutura da Presidência - SEP

SECRETARIA
ESPECIAL DA
PRESIDÊNCIA

SEP

- » *Assessora o Presidente no **planejamento** e na **fixação de diretrizes** para a Administração;*
- » ***Secretaria as sessões** do Tribunal Pleno, do Conselho da Magistratura e do Conselho Especial no exercício das atribuições administrativas;*
- » ***Recebe e analisa documentos** oriundos do CNJ, do TCU e demais órgãos externos, para posterior apresentação ao Presidente do TJDFT;*
- » ***Coordena**, conforme orientação do Presidente e dos Juízes Auxiliares, as **unidades subordinadas** à SEP (Gestão de **Pessoas, Saúde, Planejamento Estratégico**, etc);*
- » *Coordena a atualização da **estrutura organizacional** do TJDFT, em conjunto com a Secretaria-Geral do TJDFT;*
- » *Integra diversos **Comitês** de Governança e Gestão.*

Estrutura da Presidência - SEP

SECRETARIA
ESPECIAL DA
PRESIDÊNCIA

SEP

Gabinete da
Secretaria Especial
da Presidência
GSP

Presta suporte administrativo à SEP e auxilia o Secretário nas sessões do Tribunal Pleno, do Conselho da Magistratura e do Conselho Especial no exercício das atribuições administrativas.

Assessoria da
Secretaria Especial
da Presidência
ASP

Presta apoio técnico e jurídico em assuntos submetidos à SEP, propõe a regulamentação de matérias afetas às áreas de atuação da SEP e atua na interlocução entre as unidades subordinadas e as instâncias de governança, para execução das ações necessárias ao alcance das metas institucionais.

Secretaria de
Planejamento,
Governança e
Gestão Estratégica
SEPG

*Apoia a elaboração e a gestão do **Plano Estratégico** e do **Plano de Administração do Biênio**. Coordena a elaboração do **Relatório do Biênio** e do **Relatório de Gestão**. Zela pelo funcionamento do **sistema de governança do TJDF** e orienta a execução das políticas de integridade, sustentabilidade e inclusão. Apoia a gestão das **Metas Nacionais do Poder Judiciário** e do cumprimento dos requisitos do **Prêmio CNJ de Qualidade**.*

Estrutura da Presidência - SEP

SECRETARIA
ESPECIAL DA
PRESIDÊNCIA

SEP

Secretaria
Judiciária
SEJU

*Planeja, dirige e coordena atividades de apoio à prestação jurisdicional do TJDFT no **SEGUNDO GRAU**. Apoia o desenvolvimento de melhorias nos processos de apoio à prestação jurisdicional. Secretaria o Tribunal Pleno, o Conselho da Magistratura e o Conselho Especial no exercício das atribuições administrativas.*

Secretaria de
Gestão de
Pessoas
SEGP

Planeja, dirige e orienta a elaboração de políticas de gestão de pessoas. Gerencia o Programa de Gestão por Competências. Dirige e monitora os processos de pagamento, desempenho, cadastro e desenvolvimento de servidores e magistrados. Age sempre sob a orientação DIRETA de UM JUIZ AUXILIAR DA PRESIDÊNCIA.

Secretaria de
Saúde
SESA

Presta Assistência Médica e Odontológica direta, em diversas especialidades. Coordena e monitora a implementação no TJDFT da Política de Atenção Integral à Saúde de Magistrados e Servidores do Poder Judiciário. Orienta e acompanha a elaboração de pareceres técnicos relativos ao tema saúde. Não se confunde com o PRÓ-SAÚDE.

Estrutura da Presidência - GSI

GABINETE DE
SEGURANÇA
INSTITUCIONAL

GSI

- » *O Diretor é um Desembargador; O Vice-Diretor é um Juiz Auxiliar da Presidência e é quem exerce a função executiva;*
- » *Auxilia o Presidente nas decisões relacionadas à segurança institucional e à atividade de polícia do Tribunal;*
- » *Assessora a Presidência em questões sensíveis relacionadas à segurança e inteligência;*
- » *Incentiva a integração das instituições públicas ou privadas, nacionais ou internacionais, setores internos ou externos ou outros órgãos de segurança que atuem em conjunto com as atividades de interesse do TJDFT na área de segurança pessoal ou patrimonial;*
- » *Mantém relações e troca de informações com os GSIs dos demais Tribunais.*

Estrutura da Presidência - SEG



- » *Planeja, dirige e orienta as atividades de **suporte administrativo** ao funcionamento do TJDFT;*
- » *Coordena e executa as atividades de **manutenção predial**;*
- » *É responsável pela gestão do **patrimônio** do Tribunal;*
- » *Propõe a **regulamentação de matérias afetas às áreas de suporte administrativo** ao funcionamento do TJDFT;*
- » *Planeja e orienta a elaboração de **painéis de informações institucionais** de suporte ao funcionamento do TJDFT;*
- » *Articula as ações de **orçamento, contratação e aquisição** do TJDFT;*
- » *Coordena a **publicação dos atos normativos** a cargo da Presidência;*
- » *Coordena a atualização da estrutura organizacional do TJDFT em conjunto com a SEP.*

Estrutura da Presidência - SEG



Gabinete da
Secretaria-Geral
do TJDFT
GSG

Coordena, organiza e executa o expediente administrativo para cumprimento das atribuições do Secretário-Geral do Tribunal.

Assessoria da
Secretaria-
Geral do TJDFT
ASG

Presta apoio técnico e jurídico à SEG e assessora a Presidência na publicação de atos normativos.

Assessoria
de Ciência
de Dados
ACID

*Gerencia a **qualidade dos dados institucionais** e sua adequada extração; presta apoio consultivo, inclusive nos aspectos técnicos de **coleta de dados e geração dos relatórios estatísticos**. Elabora **painéis de informações estratégicas** de apoio a tomada de decisão da Administração Superior. Desenvolve projetos apoiados pela **inteligência artificial**.*

Assessoria de
Soluções em Sistemas
Administrativos
ASIS

*Centraliza, agiliza e uniformiza as solicitações de **soluções de tecnologia da informação realizadas pelas unidades administrativas**. Assessora a SEG em assuntos técnicos de **modernização das unidades administrativas**. Mantém e desenvolve **sistemas administrativos** de sua competência.*

Coordenadoria
de Editoração e
Digitalização
CODIG

*Orienta, coordena e planeja as ações de **editoração, produção e manutenção de documentos digitais**. Planeja a execução das atividades de **conversão de documentos físicos para suporte digital**. Coordena a execução dos serviços de **editoração e design digital** de interesse do TJDFT.*

Estrutura da Presidência - SEG



Coordenadoria de
Projetos e Gestão de
Contratos de Obras
COOB

*Coordena a elaboração de estudos relativos à **contratação de obras e reformas**. Planeja e dirige a elaboração de **projetos de engenharia e arquitetura**. Orienta e dirige a **fiscalização das obras de engenharia e arquitetura**.*

Secretaria de
Recursos
Orçamentários
e Financeiros
SEOF

*Dirige e coordena a elaboração da **proposta orçamentária** do TJDFT. Subsidia a Administração Superior com informações sobre a **disponibilidade orçamentária** para a implementação de projetos e ações estratégicas. Planeja e orienta a **gestão orçamentária e financeira** do TJDFT.*

Secretaria de
Administração
Predial
SEAP

*Orienta elaboração de estudos para contratação de **serviços de administração predial**. Planeja e monitora atividades de **manutenção mecânica, elétrica e civil das edificações** do TJDFT. Orienta e dirige a **conservação predial e a gestão do patrimônio imobiliário** do TJDFT. Planeja, orienta e dirige a **ocupação dos edifícios** do TJDFT.*

Secretaria de
Segurança e
Inteligência
SESI

*Define protocolos, medidas e **rotinas de segurança e inteligência**, bem como adota e difunde **boas práticas em segurança institucional**, consoante protocolos definidos no âmbito do Sistema Nacional de Segurança do Poder Judiciário. Dirige, coordena e controla as **atividades de segurança e inteligência** do TJDFT. Executa as **medidas de proteção e de polícia nas instalações** do TJDFT e **promove a proteção da integridade de seus membros**.*

Estrutura da Presidência - SEG



Secretaria de
Assistência e
Benefícios
SEAB

*Planeja, dirige e coordena o **Programa de Assistência à Saúde e Benefícios Sociais do TJDFT - Pró-Saúde**. Gerencia os recursos próprios do Pró-Saúde, sob a supervisão do Comitê Gestor.*

Secretaria de
Tecnologia da
Informação
SETI

*Provê os **serviços e soluções de tecnologia da informação** que viabilizam as atividades finalísticas do TJDFT. Coordena a melhoria contínua dos processos de **segurança cibernética e proteção de dados, gestão e governança de TI, desenvolvimento de soluções e aplicações e infraestrutura de serviços**.*

Secretaria de
Contratações e
Gestão de
Materiais
SEMA

*Dirige e monitora o macroprocesso da gestão de contratações. Elabora e propõe atos normativos para a **governança e gestão de contratações** e para a **gestão de materiais**. Orienta as unidades quanto à execução de **licitações e contratos**. Orienta e monitora a elaboração do **Plano Anual de Contratações** e a execução do calendário de licitações e contratos do TJDFT. Orienta e monitora a gestão dos **bens móveis patrimoniais** e de **bens de consumo** do TJDFT.*

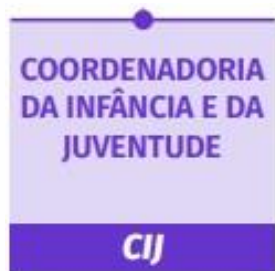
Estrutura da Presidência - COORPRE

COORDENADORIA
DE CONCILIAÇÃO
DE PRECATÓRIOS

COORPRE

- » *A Coordenação está a cargo de um JUIZ SUBSTITUTO designado pela Presidência;*
- » *Recebe os expedientes das Varas, faz a conferência e elabora o Ofício de requisição ao ente devedor do pagamento;*
- » *Realiza a gestão e o processamento de precatórios (SAPRE);*
- » *Presta atendimento ao público e orienta sobre o processo de pagamento de precatórios;*
- » *Homologa o acordo direto de precatórios e processa seu pagamento;*
- » *Elabora e revisa cálculos para pagamento de valor devido;*
- » *Elabora, atualiza e zela pelo rigoroso cumprimento da lista cronológica publicada no site do TJDFT;*
- » *Auxilia o Presidente na gestão e controle da movimentação financeira das contas especiais do TJDFT para pagamento de precatórios;*
- » *Assessora o Presidente na homologação do Plano Anual de Pagamento de Precatórios apresentado pelo ente devedor e publica e fiscaliza o seu regular cumprimento;*

Estrutura da Presidência - CIJ



- » *Coordenador é um magistrado com experiência na área (Desembargador ou Juiz) indicado pelo Presidente;*
- » *A CIJ é composta pelos Juízes Titulares da 1VIJ, da 2VIJ e da VEMSE;*
- » *Promove a a governança do sistema de justiça infantojuvenil do Distrito Federal;*
- » *Coordena a elaboração e execução de políticas públicas, no âmbito do Poder Judiciário, relativas à criança e ao adolescente no DF;*
- » *Sugere ações de aprimoramento da estrutura da Justiça do Distrito Federal na área da infância e da juventude;*
- » *Presta apoio a magistrados, servidores e equipes multiprofissionais atuantes no sistema de justiça infantojuvenil objetivando a melhoria da prestação jurisdicional;*
- » *Propicia articulação da Justiça da Infância e da Juventude no âmbito do TJDFT e, externamente, com órgãos governamentais e com instituições não governamentais;*
- » *Contribui na formação especializada de magistrados e servidores na área da infância e da juventude, de forma inicial ou continuada.*

Estrutura da Presidência



- » Promove e facilita a **comunicação** entre o **cidadão e o TJDFT**, colaborando para a melhoria das atividades necessárias à prestação jurisdicional;
- » Recebe **reclamações e denúncias** do público interno e externo, procura meios de apurá-las e de solucionar os problemas apontados;
- » Registra as **manifestações anônimas** e encaminha à área responsável, quando o conteúdo for relevante e substancial;
- » **Esclarece dúvidas** acerca dos serviços prestados pelo TJDFT;
- » Atua como Serviço de Informação ao Cidadão - SIC,
- » Atua com o objetivo de fazer cumprir os requisitos legais e atos normativos relacionados à garantia de acesso e à qualidade da informação, especialmente quanto à objetividade, transparência, clareza e utilização de linguagem de fácil compreensão;
- » Atua para promover a **transparência**.

Estrutura da Presidência

ESCOLA DE
FORMAÇÃO
JUDICIÁRIA
DO TJDF

EFJ

- » Promove a **formação inicial e continuada** de magistrados e servidores;
- » Se manifesta nos processos e **pedidos de afastamento** para ações educacionais de formação e atualização;
- » Planeja e elabora o **Plano Anual** de Ações Educacionais e de capacitação.

Secretaria
da Escola de
Formação
Judiciária
SEEF

*Define diretrizes, acompanha a elaboração e aprova o plano estratégico da Escola, bem como coordena a execução de seus projetos e iniciativas. Orienta e articula a elaboração do **plano anual de capacitação**. Aprova o **modelo didático-pedagógico** da Escola. Aprova a realização de **soluções educacionais de formação inicial e continuada de magistrados e servidores**.*

Estrutura da Presidência



- » Coordena, orienta e controla as atividades de **auditoria interna e consultoria**;
- » **Orienta e monitora a avaliação da governança, do gerenciamento de riscos e dos controles internos**;
- » Realiza **auditoria especial** para exame de fatos ou de situações consideradas relevantes, de natureza incomum ou extraordinária;
- » Coordena a elaboração do Plano de Auditoria de Longo Prazo - PALP e do Plano Anual de Auditoria - PAA;
- » Audita as **contas anuais** do TJDFT;
- » Apoia o **controle externo** e o **CNJ**;
- » Comunica à autoridade competente **irregularidade ou ilegalidade** de que tome conhecimento.

Estrutura da Presidência

LABORATÓRIO
DE INOVAÇÃO
AURORA

AURORALAB

- » *Coordenado por um Juiz Auxiliar da Presidência;*
- » *Tem por missão fomentar a **cultura de inovação**;*
- » *Apoia o **desenvolvimento de projetos críticos** de transformação dos processos e serviços prestados pelo TJDFT;*
- » *Explora, concebe e cria **protótipos** e testa **soluções inovadoras**, com foco central no **usuário**;*
- » *Realiza **concursos, pesquisas, consultas e atividades afins** com o objetivo de subsidiar projetos em desenvolvimento;*
- » *Realiza **acordos, parcerias e redes** com outros laboratórios, entidades públicas e privadas e instituições acadêmicas, com o objetivo de **trocar experiências e desenvolver projetos de inovação (Meta 9 do CNJ para 2024)***

Sistema de Governança

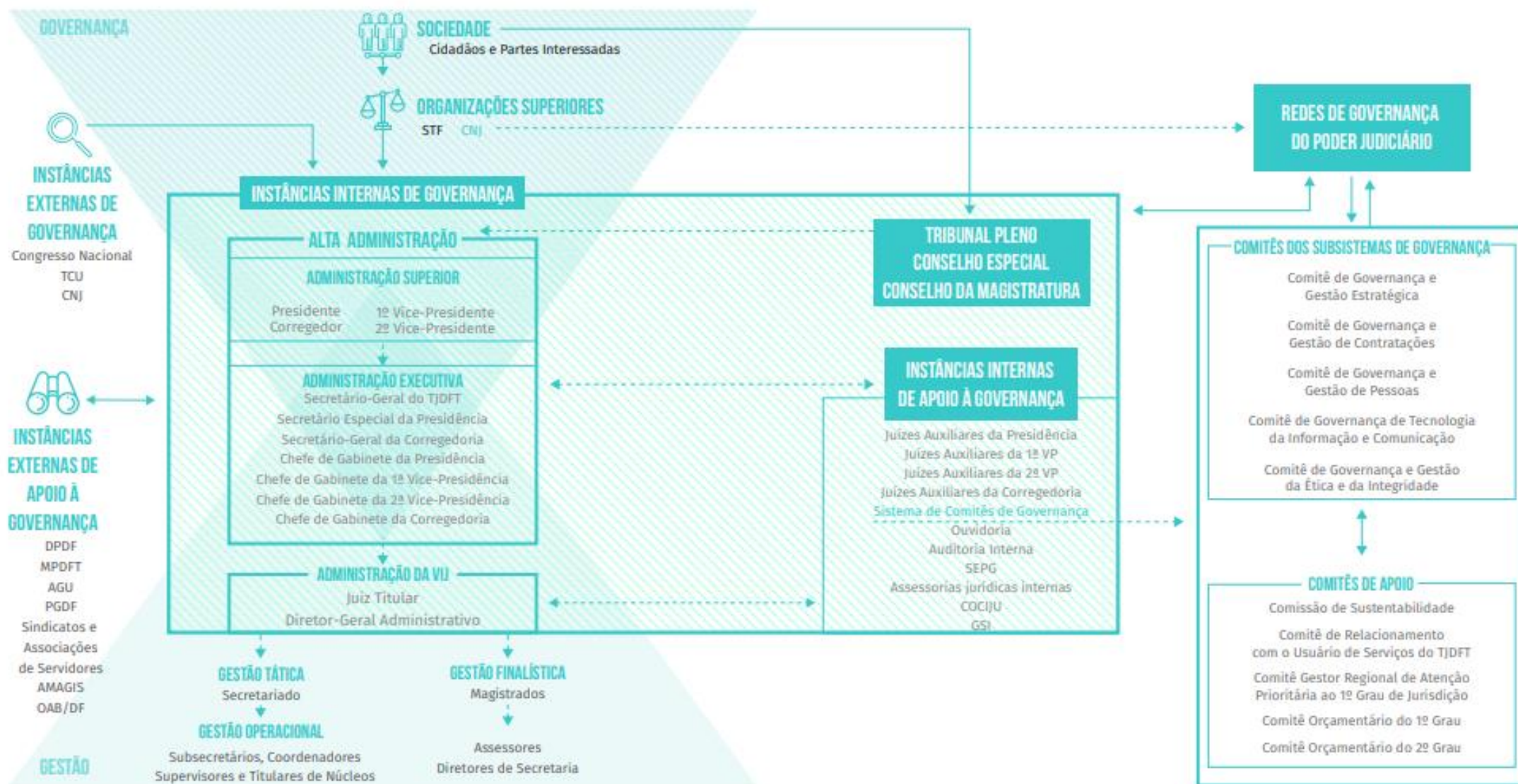
» ***Governança*** pode ser compreendida, de forma geral, como um sistema composto por mecanismos e princípios que as instituições possuem para auxiliar a tomada de decisões e para administrar as relações com a sociedade, alinhado às boas práticas de gestão e às normas éticas, com foco em objetivos coletivos

([https://www.gov.br/cgu/pt-br/centrais-de-conteudo/campanhas/integridade-publica/governança](https://www.gov.br/cgu/pt-br/centrais-de-conteudo/campanhas/integridade-publica/governanca))

» A Governança, no âmbito do TJDFT, é valorizada e **elogiada** pelo CNJ, sendo indicada como **modelo** para outros Tribunais:

- » Contratações;
- » Pessoas;
- » TIC;
- » Gestão Estratégica;
- » Ética e Integridade.

Sistema de Governança



Principais Comitês de Governança Institucional

» Comitê de Governança e Gestão Estratégica

Um dos órgãos responsáveis pela condução da Política de Governança Institucional e pelo monitoramento contínuo do nível de maturidade. Dentre suas principais atribuições estão o acompanhamento da execução da estratégia, a promoção da gestão de riscos e o subsídio à tomada de decisões da alta administração.

» Comitê de Governança de Tecnologia da Informação e Comunicação

Estabelece estratégias, indicadores e metas de tecnologia da inovação, além de aprovar planos de ações e orientar as iniciativas e os investimentos tecnológicos.

» Comitê de Governança e Gestão de Contratações;

Apoia a Administração na condução da política de governança de contratações e nas decisões relacionadas ao tema. Coordena a elaboração do Plano de Contratações e atua no seu monitoramento. Promove o alinhamento das contratações ao Planejamento Estratégicos e às leis orçamentárias.

» Comitê de Governança e Gestão de Pessoas;

Avalia, direciona e monitora a gestão de pessoas do TJDFT. Propõe, coordena e monitora o Plano Estratégico de Gestão de Pessoas, alinhado aos objetivos estratégicos e às diretrizes da Política Nacional de Gestão de Pessoas do Poder Judiciário. Temas relevantes da área de gestão de pessoas estão na sua seara de atuação como, por exemplo, a gestão por competências, a gestão do clima organizacional, entre outros.

» Comitê de Governança e Gestão da Ética e da Integridade.

É responsável por estabelecer, gerenciar e aperfeiçoar diretrizes ou instrumentos de políticas, estratégias e métodos organizacionais que promovam a cultura da ética, da integridade e da sustentabilidade.



TJDFT

PODER JUDICIÁRIO DA UNIÃO

TRIBUNAL DE JUSTIÇA DO DISTRITO FEDERAL E DOS TERRITÓRIOS



Muito Obrigado!

luis.martius@tjdft.jus.br